

## ИЗГРАЖДАНЕ НА МАЩАБНА КАРТИНА ОТ МИНИАТЮРА

Обща информация			
Съответен план	Изграждане на мащабна картина от миниатюра		
Описание	Учениците ще изработят мащабна картина от миниатюри на Юлие Клович (Giulio Clovio Croata, 1498.-1578.) в групи от 4 членове.		
Цели на обучението	<ul style="list-style-type: none"> <li>Учениците ще се запознаят с миниатюрните творби на Юлие Клович.</li> <li>Учениците ще направят картина с <b>маркери</b>.</li> <li>Учениците ще се научат да си сътрудничат в екип от <b>четирима</b>.</li> <li>Чрез сравняване учениците ще разберат значението на мащаба, съотношението и пропорциите, свързани с математическите термини на дробите в практиката.</li> </ul>		
Свързани учебни предмети	Изкуство, математика, наука		
Времетраене	90 минути		
Ниво на трудност	Основно	Средно	Напреднали
	<input type="checkbox"/>	<input checked="" type="checkbox"/>	<input type="checkbox"/>
Насоки за приобщаване			
Как да се интегрират ученици със СОП	<p>Работа в екип с помощта на учителя или други ученици.</p> <p>Използвайте цветовете за отделяне на информацията и бъдете последователни в цветовете кодове.</p> <p>Използвайте ясни визуални елементи, за да илюстрирате концепции и да подкрепите текста, без да ги претоварвате.</p> <p>Уверете се, че използваните изображения съответстват на текста, че са големи и ясни.</p> <p>Използвайте обикновена част от изображението, например за уголемяване.</p>		
Как да интегрираме ученици, които работят по-бързо	<p>Подпомагане на ученици, които работят по-бавно, свързване на четири парчета с тиксо от задната страна и подпомагане на излагането на готовите произведения в клас, подписване на заглавията на картините по време на излагането.</p>		

## Описание на урока стъпка по стъпка

Стъпка 1: Въвеждане на миниатюри и дробни

Очаквано време: 25 мин

- Обяснете термините съотношение, мащаб, пропорции, дробни
- Учениците ще се запознаят с миниатюрите от ръкописите на Юлие Клович от 16 век в стила на Ренесанса и маниеризма.
- Юлий Клович е роден през 1498 г. в Грижане край Нови Винодолски (Хърватия), но е живял и работил в Рим (Италия), където умира през 1578 г. Известен е като Микеланджело на миниатюрата (дребноформатни картини).
- Шедьовърът му е "Часослов на Фарнезе" (1546 г.) - красив ръкопис с 28 големи миниатюри със сцени от Стария и Новия завет, богато украсени бордюри и рамки.
- Миниатюрите често са пълни с цветове, детайли и живот (животни, цветя, ангели, чудовища, архитектура, пейзажи), които са привлекателни за децата.

Стъпка 2: Изградете голямата си картина от миниатюра

Очаквано време: 50 мин

Създаване на мащабна картина в групи от по 4 ученици :

- Учениците се разделят на групи по четирима. Всяка група получава една картина, разделена на четири части.
- Всеки ученик получава  $\frac{1}{4}$  от картинката и се опитва да я уголеми в правилни пропорции на хартия А3, като използва маркери и техниката на графичното моделиране (линии и точки).
- Учениците свързват парчетата с тиксо от задната страна
- Учениците проверяват съотношението и пропорциите, като разглеждат картината от разстояние.

Стъпка 3: Представяне на готовите работи в екипи

Очаквано време: 15 мин

Учениците представят работата си пред класа и отговарят на въпросите за нея.

Учителят пита учениците за трудността на задачата и дали са имали проблеми в екипната работа, като са си сътрудничили с останалите при създаването на голяма картина от миниатюра.

## Дейности по оценяване

### Дейност 1: Самооценка на учениците

Учениците представят работата си пред класа. Те сами оценяват работата си и създават изложба. Учениците отговарят на въпросите:

- Вписва ли се вашата  $1/4$  част в мащабната картина в правилното съотношение?
- Можете ли да свържете своя елемент със съседния, без да изкривявате формите?
- Възможно ли е да се разпознае значението на образа в мащабната картина?
- Разбирате ли сега по-добре дробните числа? Обяснете го.

## Приложения

- Обяснение на дробите
- Творби от Юлие Клович (Джулио Кловио Кроата, 1498.-1578.)

Препратки:

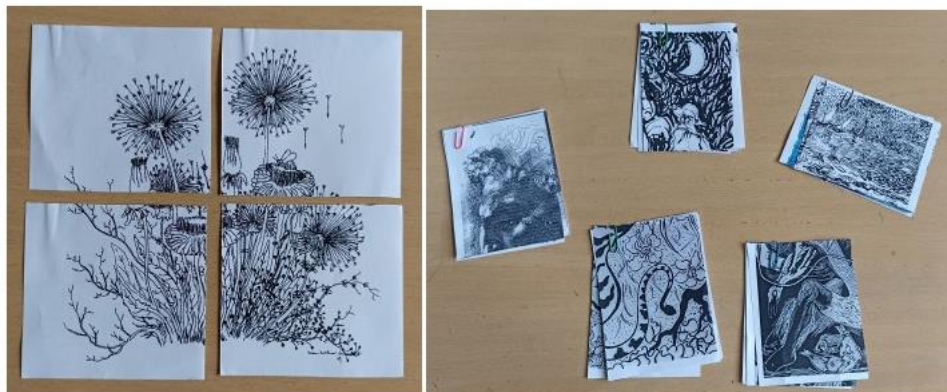
<http://www.croatia.org/crown/articles/10353/1/Giulio-Clovio-Croata-149882111578-the-greatest-miniaturist-of-the-Renaissance.html>

## Приложения:

### Обяснение на дробите:

Разделете учениците на четири групи и дайте на всяка група една картина, разделена на 4 парчета, свързани с телбод. Всеки ученик получава по една част от картината. Съпоставете знанията за дроби от математиката:

$$\frac{1}{4} \times 4 = 1$$



## Творби от ЮЛИЕ КЛОВИЧ / ДЖУЛИО КЛОВИО КРОАТА (1498.-1578.)



**Света Мария с бебето Исус, Свети Йосиф и Свети Йоан Кръстител,**  
рисунка на Джулио Кловио Кроата от 1540 г. Под влиянието на  
Микеланджело Буонароти



Молоче



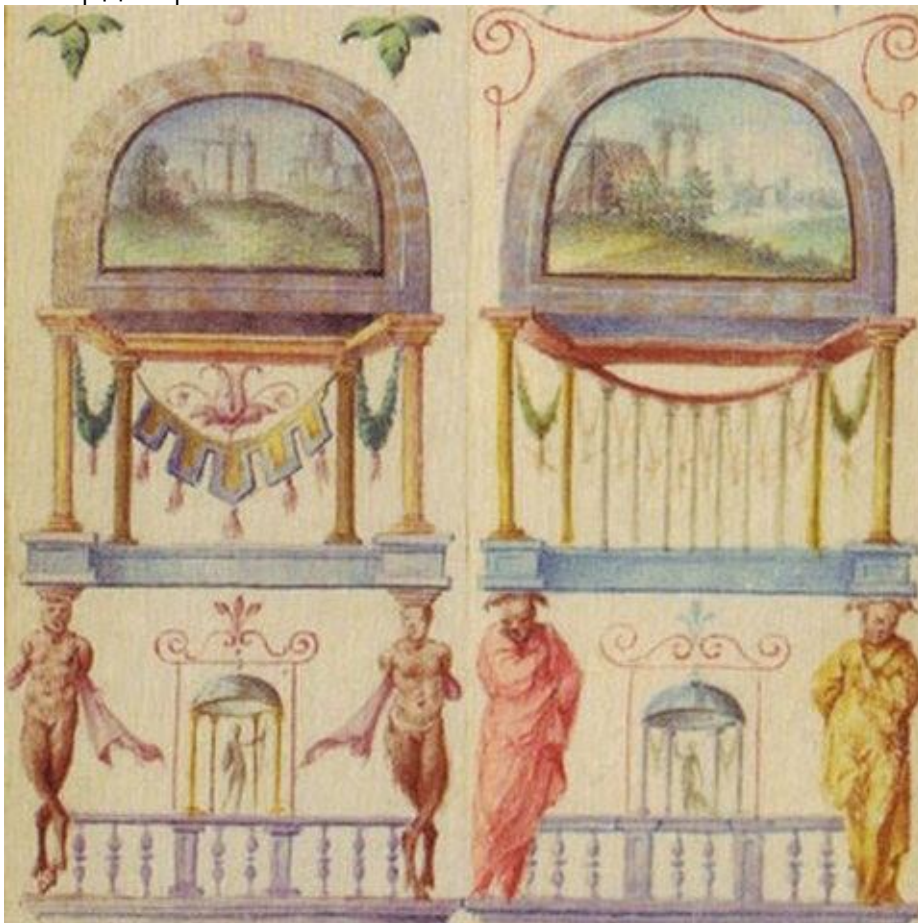
Гравюра на Cabinet des Estampes Енеа Вико по Джулио Кловико (1522).



Леопард от ръкопис

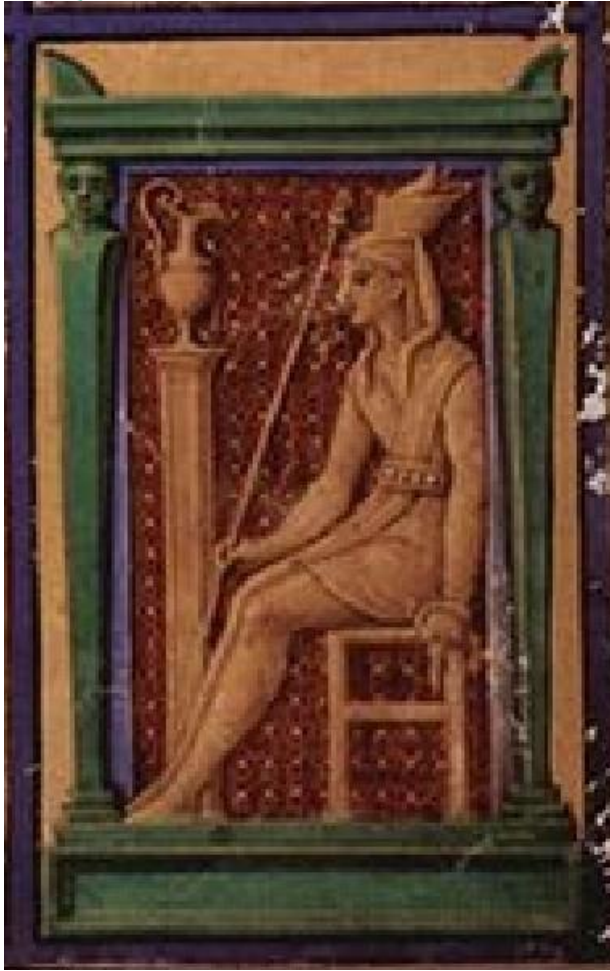


Гепард от ръкопис



Детайл

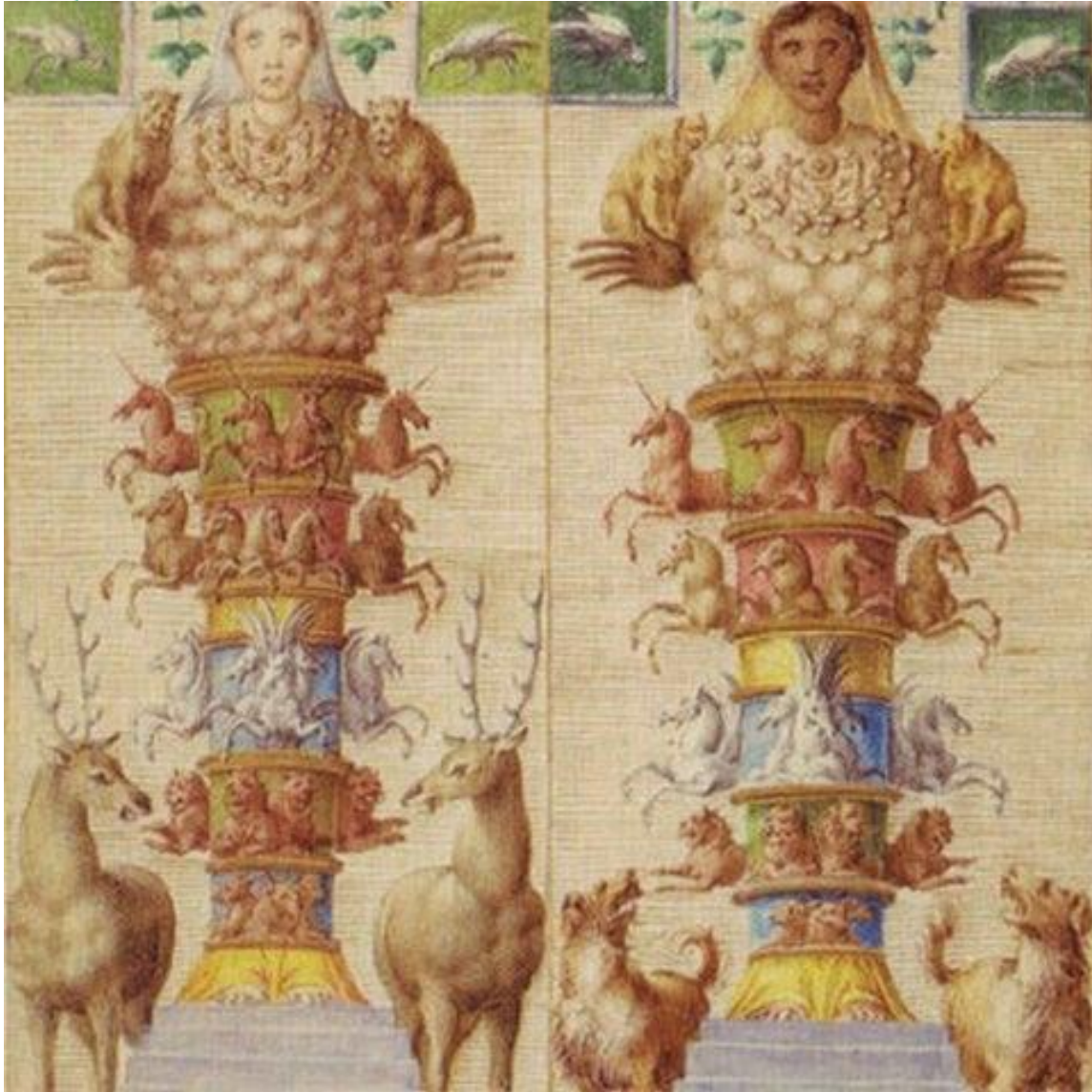




Египетски мотиви



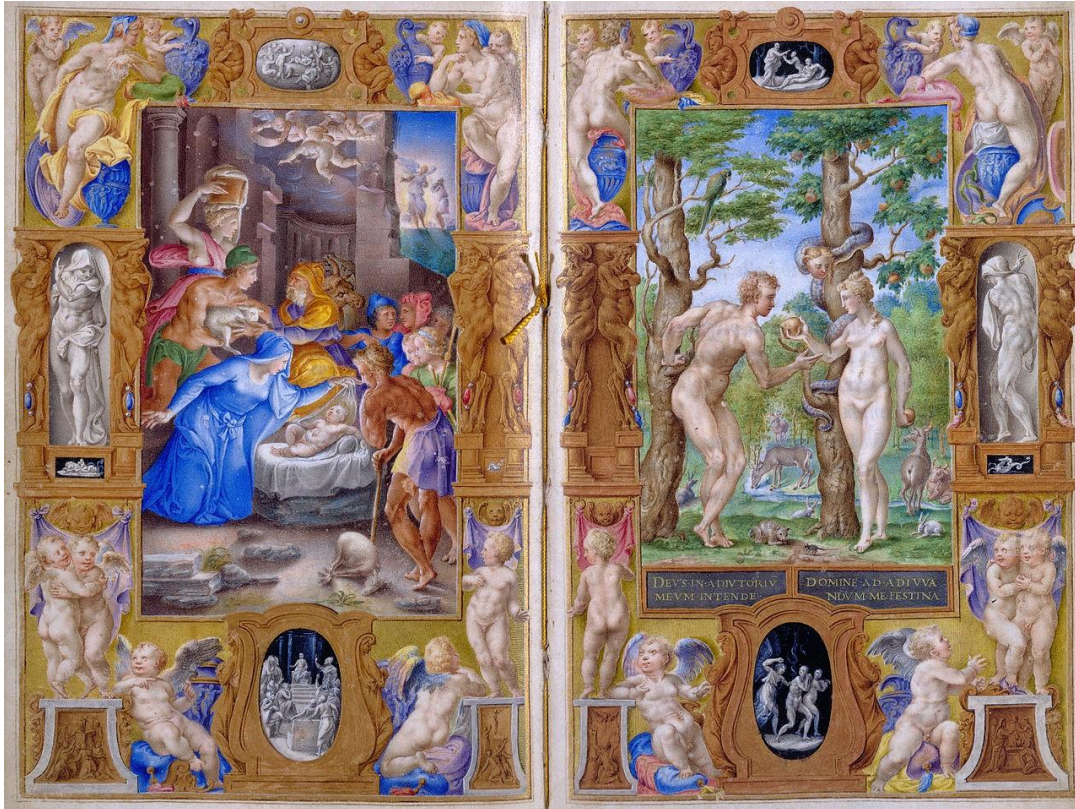
Маймуна от периферията



Детайли от границите



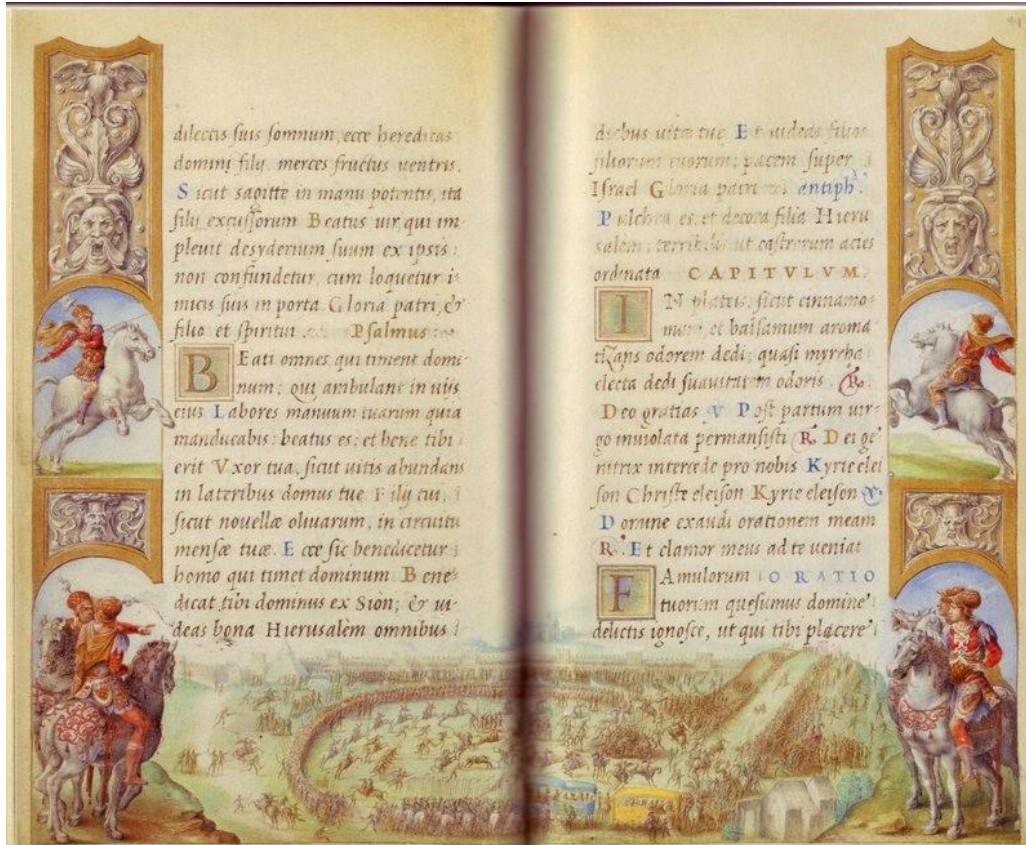
Рождествена сцена от "Часослов Фарнезе", 1546 г.



Ръкопис "Часовете на Фарнезе", 1546.



Животни и цветя



Маскерони в ръкописи



детайл

Препратки:

[Юлие Клович – Уикипедия \(wikipedia.org\)](https://ru.wikipedia.org/wiki/Юлие_Клович)

[Джулио Кловио https://en.wikipedia.org/wiki/Giulio\\_Clovio](https://en.wikipedia.org/wiki/Giulio_Clovio)Уикипедия

[Джулио Кловио Кроата 1498–1578 най-великият миниатюрист на Ренесанса \(croatia.org\)](https://croatia.org/)



# Отказ от отговорност

Финансирано от Европейския съюз. Изразените възгледи и мнения обаче принадлежат изцяло на техния(ите) автор(и) и не отразяват непременно възгледите и мненията на Европейския съюз или на Европейската изпълнителна агенция за образование и култура (ЕАСЕА). За тях не носи отговорност нито Европейският съюз, нито ЕАСЕА.



Съфинансирано от  
Европейския съюз