


CONSTRUIRE UNE IMAGE À GRANDE ÉCHELLE À PARTIR D'UNE MINIATURE

Nom de l'objet et du créateur	How to build a grand scale picture from miniature of Julije Klović (ratio, proportions, fractions); Marija Barlek – Teacher of Visual Arts at Lovre pl.Matačića Primary school				
Âge recommandé	10-11				
Domaines combinés (STEAM)	Sciences	Technologie	Ingénierie	Arts	Mathématiques
	<input checked="" type="checkbox"/>	<input type="checkbox"/>	<input type="checkbox"/>	<input checked="" type="checkbox"/>	<input checked="" type="checkbox"/>
Matériel	<ul style="list-style-type: none"> • crayons, gomme • feutre • ciseaux • scotch large • trombone • 4 feuilles blanches par groupe (A3) 				
					

Étapes	<ol style="list-style-type: none">1. Introduire les proportions, les rapport et les fractions en tant que thème.2. Dessinez $\frac{1}{4}$ de l'image donnée agrandie avec des marqueurs sur une feuille de papier ordinaire (A3).3. Assemblez les quatre pièces du dessin à l'aide d'un ruban adhésif
Références	Giulio Clovio Croata 1498–1578 the greatest miniaturist of the Renaissance (croatia.org)

ÉTAPE PAR ÉTAPE: Comment construire une image à grande échelle à partir d'une miniature

Étape 1: Introduire les proportions, les rapport et les fractions en tant que thème

Estimation du temps:
10 min

Divisez les élèves en groupes de 4 et donnez à chaque groupe une image divisée en 4 morceaux reliés par une agrafeuse. Chaque élève reçoit un morceau de l'image. Mettez en relation les connaissances sur les fractions acquises en mathématiques.

$$\frac{1}{4} \times 4 = 1$$



Étape 2: Coloriez vos pieces agrandies avec des feutres

Estimation du temps:
50 min



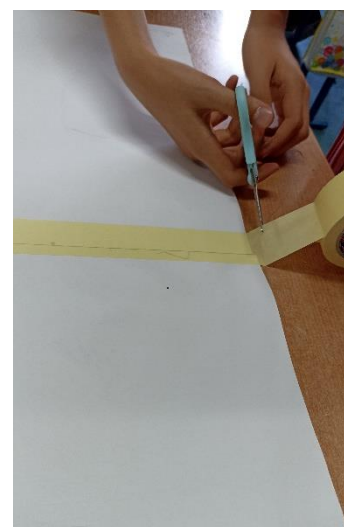
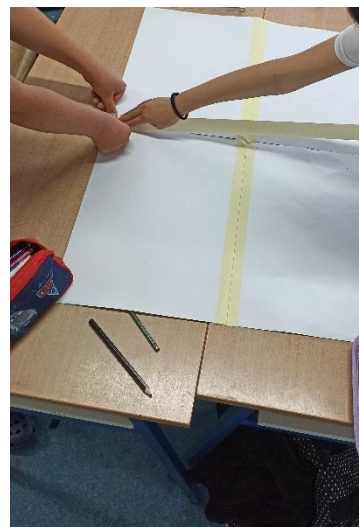
Les élèves dessinent leur $\frac{1}{4}$ de pièce à plus grande échelle sur une feuille A3 en faisant attention aux proportions des éléments, aux formes qui ne se déforment pas à la loupe et aux bordures qui se raccordent à leurs voisines. Dessiner en utilisant la technique de la modélisation graphique.



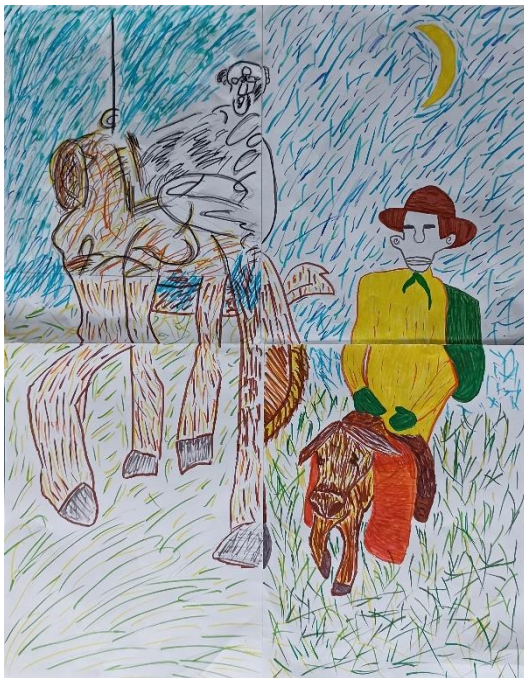
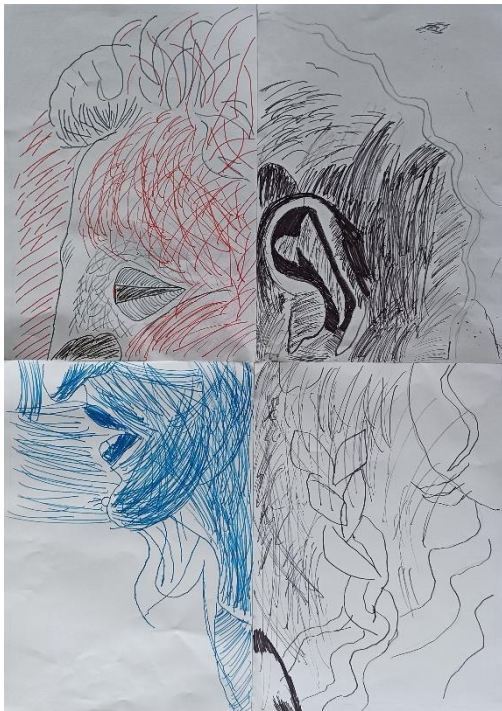
Étape 3: Assemblez les différentes parties

Estimation du temps:
10 min

Les élèves assemblent les différentes parties et mettent du scotch au verso des feuilles. Veillez à ne pas laisser d'espaces entre les différentes parties.



Travaux finis:







Clause de non-responsabilité

Financé par l'Union européenne. Les points de vue et avis exprimés n'engagent toutefois que leur(s) auteur(s) et ne reflètent pas nécessairement ceux de l'Union européenne ou de l'Agence exécutive européenne pour l'éducation et la culture (EACEA). Ni l'Union européenne ni l'EACEA ne sauraient en être tenues pour responsables.



**Co-funded by
the European Union**