

CONSTRUIRE UNE IMAGE À GRANDE ÉCHELLE À PARTIR D'UNE MINIATURE

Informations générales			
Plan de construction	Construire une image à grande échelle à partir d'une miniature		
Description	Les élèves réaliseront un tableau à grande échelle à partir de miniatures de Julije Klović (Giulio Clovio Croata, 1498.-1578.) par groupes de 4 personnes.		
Objectifs d'apprentissage	<ul style="list-style-type: none"> • les élèves découvriront les œuvres miniatures de Julije Klović • les élèves feront un dessin avec des marqueurs • les élèves apprendront à coopérer au sein d'une équipe de quatre personnes • en comparant, les élèves comprendront la signification de l'échelle, du rapport et des proportions liés aux termes mathématiques des fractions dans la pratique 		
Matières abordées	Arts, Mathématiques, Sciences		
Durée	90 min		
Niveau de difficulté	Basique	Moyen	Avancé
	<input type="checkbox"/>	<input checked="" type="checkbox"/>	<input type="checkbox"/>
Conseils d'inclusivité			
Comment intégrer les élèves avec des troubles spécifiques de l'apprentissage	<ul style="list-style-type: none"> • Réaliser un travail d'équipe avec l'aide de l'enseignant ou d'autres élèves. • Utilisez des couleurs pour séparer les informations et soyez cohérent dans vos codes de couleurs. • Utilisez des éléments visuels clairs pour illustrer les concepts et soutenir le texte sans les surcharger. • Veillez à ce que les images utilisées correspondent au texte et qu'elles soient grandes et claires. 		
Comment intégrer les élèves qui travaillent plus vite	Aider les élèves qui sont plus lents dans leur travail, en reliant quatre pièces avec du ruban adhésif au dos et en aidant à exposer les travaux finis en classe.		

Description de la leçon étape par étape

Étape 1: Introduction aux miniatures et aux fractions

Estimation du temps 25 min

- Expliquer les termes ratio, échelle, proportions, fractions.
- Les élèves découvriront les peintures miniatures des manuscrits du XVI^e siècle réalisées par Julije Klović dans le style de la Renaissance et du maniérisme.
- Julije Klović est née en 1498. À Grižane près de Novi Vinodolski (Croatie), mais il a vécu et travaillé à Rome (Italie), où il est mort en 1578. Il était connu comme un Michel-Ange de la miniature (images à petite échelle).
- Son chef-d'œuvre est le "Časoslov Farnese-Farnese Hours" (1546.), un magnifique manuscrit contenant 28 grandes miniatures avec des scènes de l'Ancien et du Nouveau Testament, des bordures et des cadres très décorés.
- Les miniatures sont souvent pleines de couleurs, de détails et de vie (animaux, fleurs, anges, monstres, architecture, paysages), ce qui plaît aux enfants.

Étape 2: Construisez votre grande image à partir d'une miniature

Estimation du temps: 50 min

Réalisation d'une image à grande échelle par groupes de 4 élèves :

- Les élèves sont répartis en groupes de quatre. Chaque groupe reçoit une image divisée en quatre parties.
- Chaque élève reçoit $\frac{1}{4}$ de l'image et essaie de l'agrandir dans des proportions correctes sur une feuille A3 à l'aide de marqueurs et de la technique de modélisation graphique (lignes et points).
- Les élèves relient les morceaux à l'aide de ruban adhésif au verso.
- Les élèves testent le rapport et les proportions en regardant l'image de loin.

Étape 3: Présentation des travaux finis en équipe

Estimation du temps: 15 min

Les élèves présentent leur travail à la classe et répondent aux questions qui leur sont posées.

L'enseignant interroge les élèves sur la difficulté de la tâche et leur demande s'ils ont eu des difficultés à travailler en équipe et à coopérer avec les autres pour réaliser une peinture à grande échelle à partir d'une miniature.

Activités d'évaluation

Activité 1: Auto-évaluation

Les élèves présentent leur travail devant la classe. Ils auto-évaluent leur travail et réalisent une exposition. Les élèves répondent aux questions suivantes :

- Votre quart de pièce s'intègre-t-il dans l'image à grande échelle dans le bon rapport ?
- Pouvez-vous relier votre pièce aux pièces voisines sans déformer les formes ?
- Est-il possible de reconnaître la signification de l'image dans l'image à grande échelle ?
- Comprenez-vous mieux les fractions maintenant ? Expliquez-le.

Annexes

- Explication des fractions
- Oeuvres de Julije Klović (Giulio Clovio Croatie, 1498.-1578.)

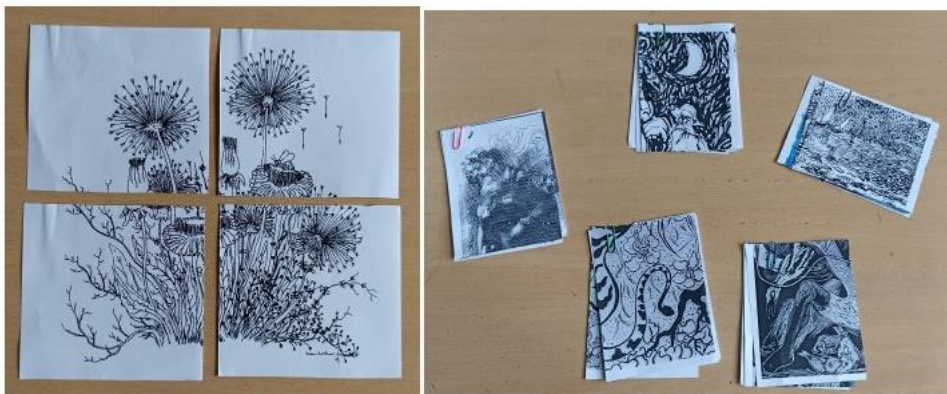
Références:

[Giulio Clovio Croata 1498–1578 the greatest miniaturist of the Renaissance \(croatia.org\)](http://croatia.org)

Explication des fractions:

Répartissez les élèves en quatre groupes et donnez à chaque groupe une image divisée en quatre parties reliées par une agrafeuse. Chaque élève reçoit une partie de l'image. Établissez un lien entre les connaissances sur les fractions et les mathématiques :

$$\frac{1}{4} \times 4 = 1$$



Oeuvres de JULIJE KLOVIĆ / GIULIO CLOVIO CROATIE (1498.-1578.)



Figure 1 Sainte Marie avec l'enfant Jésus, saint Joseph et saint Jean-Baptiste, dessin de Giulio Clovio Croata de 1540. AD influencé par Michelangelo Buonarroti





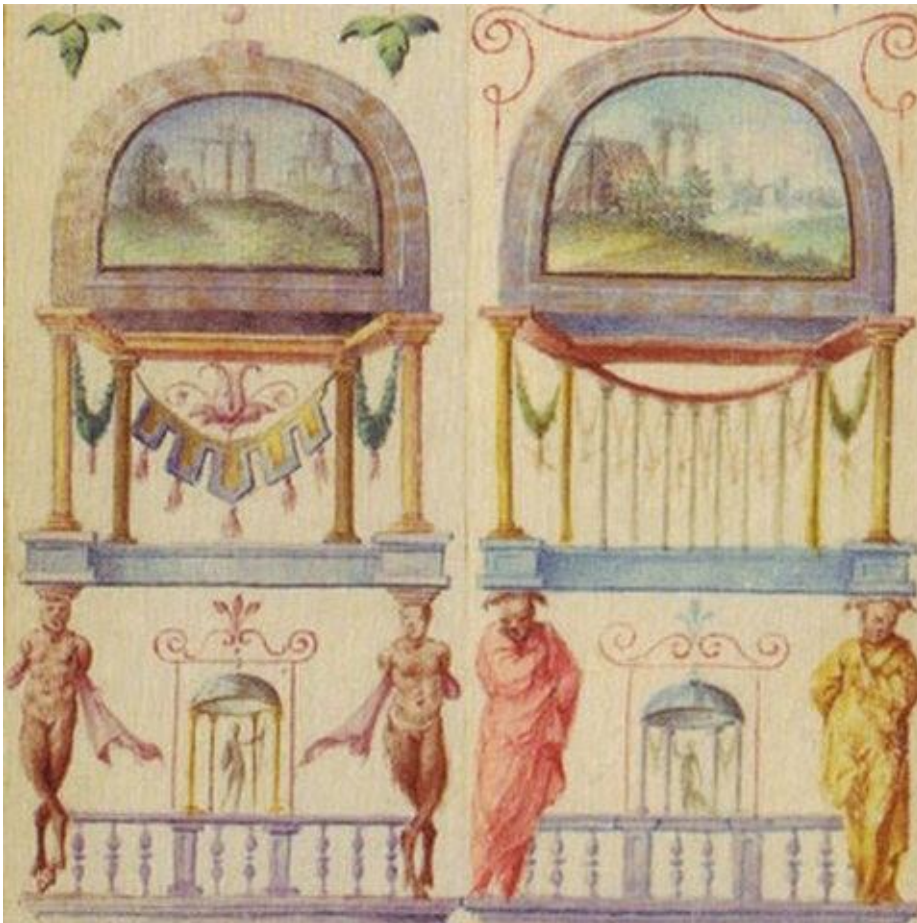
Figure 2 Gravure du Cabinet des Estampes Enea Vico d'après Giulio Clovio (1522).



Figure 3 Leopard provenant du manuscrit



Figure 4 Guépard provenant du manuscrit



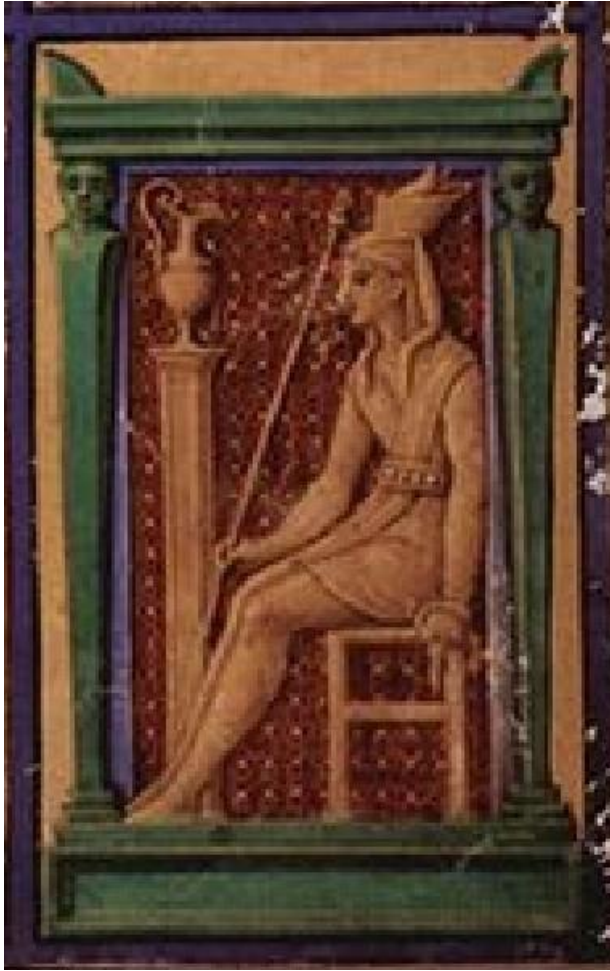


Figure 5 Motifs égyptiens



Figure 6 Singes se trouvant dans la marge du manuscrit

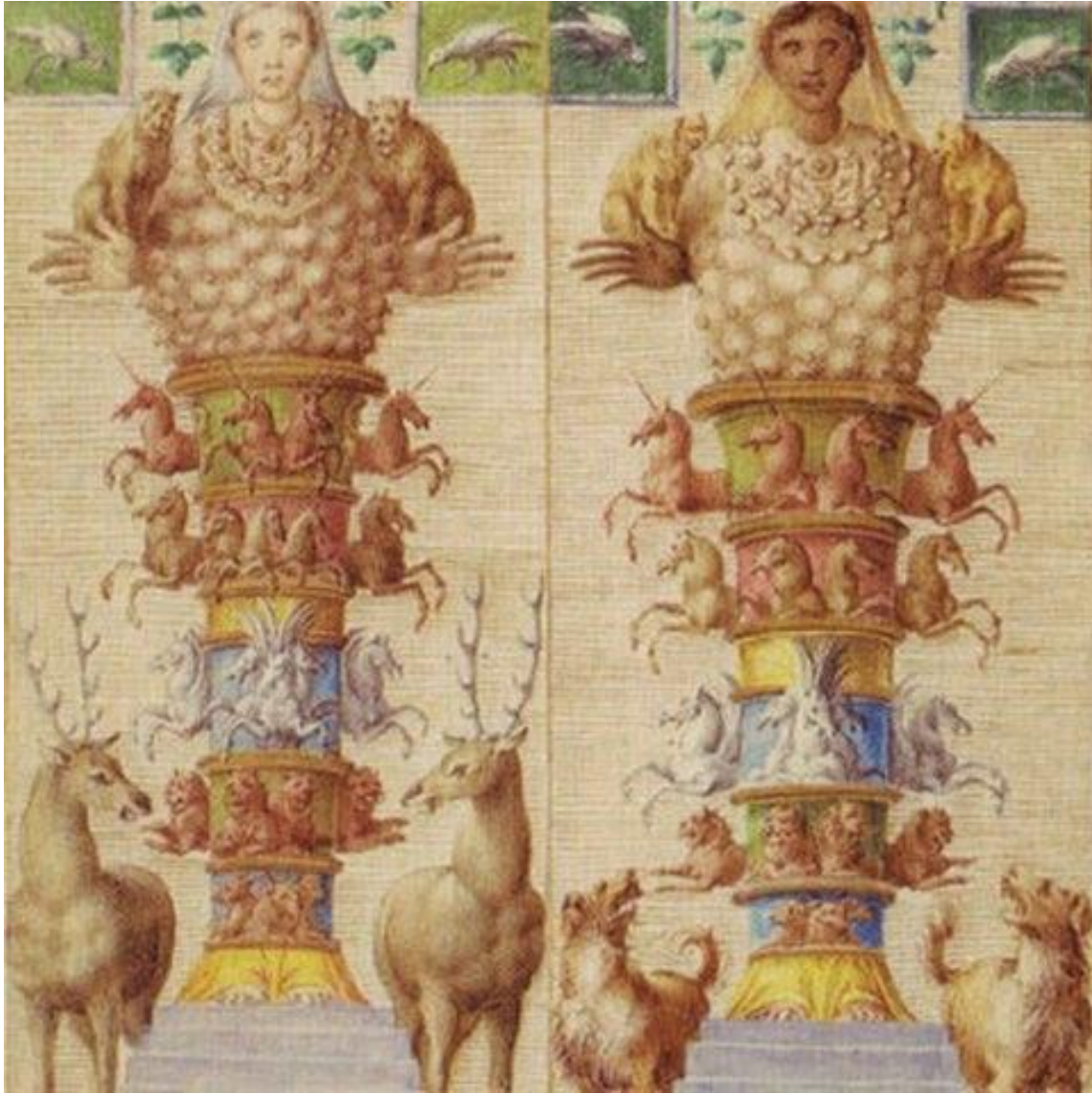


Figure 7 Détails sur les bords



Figure 8 Crèche de "Časoslov Farnese" (Heures de Farnèse), 1546.

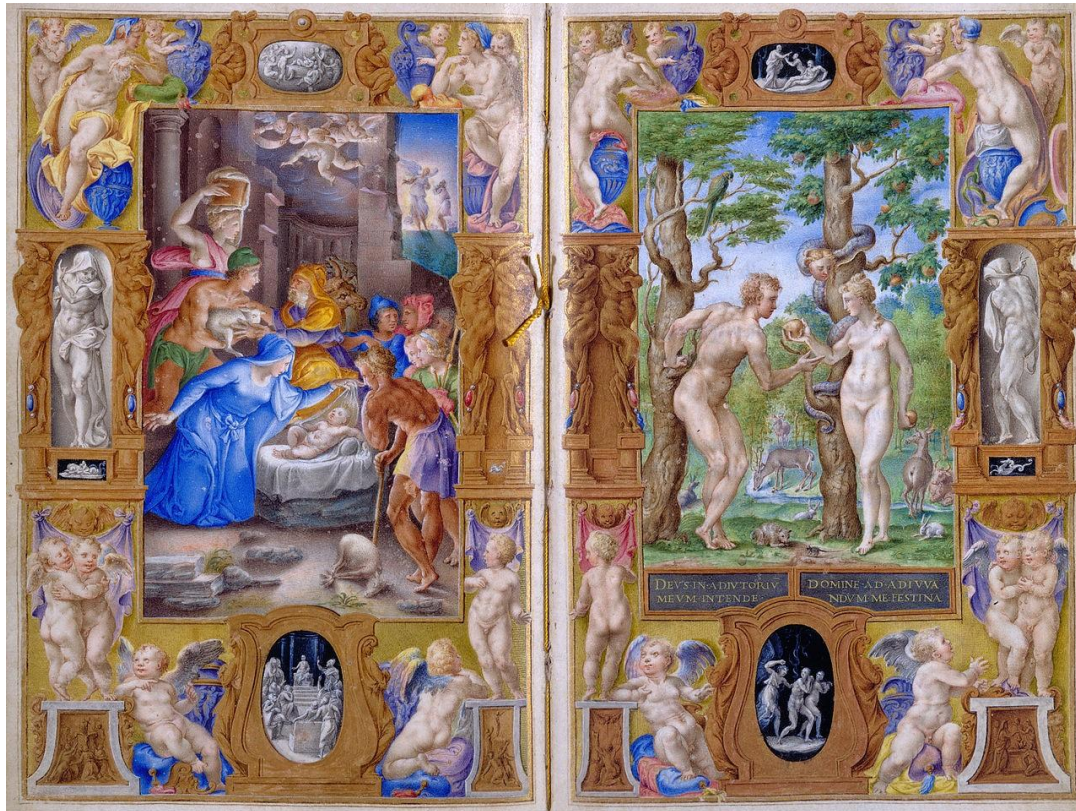
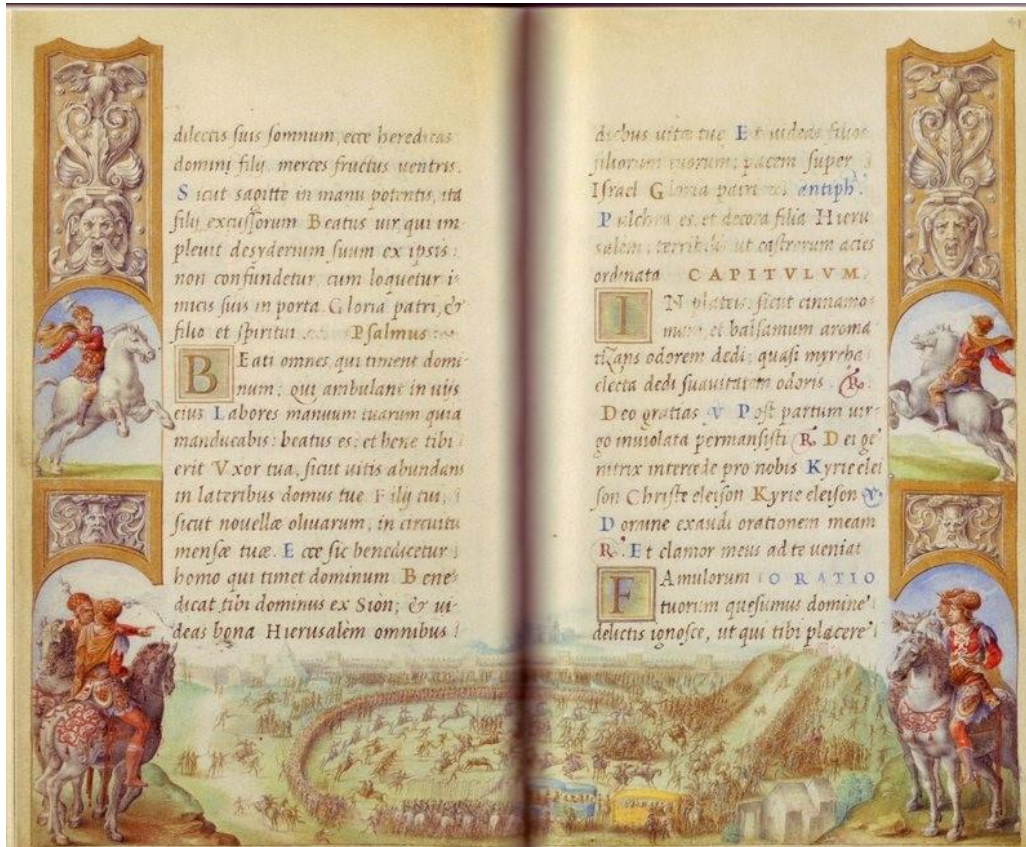


Figure 9 Manuscript „Farnese Hours”, 1546.







Références:

[Julije Klović – Wikipedija \(wikipedia.org\)](https://fr.wikipedia.org/wiki/Julije_Klovi%C4%7C)

[Giulio Clovio - Wikipedia \(https://en.wikipedia.org/wiki/Giulio_Clovio\)](https://en.wikipedia.org/wiki/Giulio_Clovio)

[Giulio Clovio Croata 1498–1578 the greatest miniaturist of the Renaissance \(croatia.org\)](http://croatia.org)

Clause de non-responsabilité

Financé par l'Union européenne. Les points de vue et avis exprimés n'engagent toutefois que leur(s) auteur(s) et ne reflètent pas nécessairement ceux de l'Union européenne ou de l'Agence exécutive européenne pour l'éducation et la culture (EACEA). Ni l'Union européenne ni l'EACEA ne sauraient en être tenues pour responsables.



**Co-funded by
the European Union**